

Programme Bachelor Data Marketing Manager

1500h en 3 ans

500h en 1 an

Bac+3

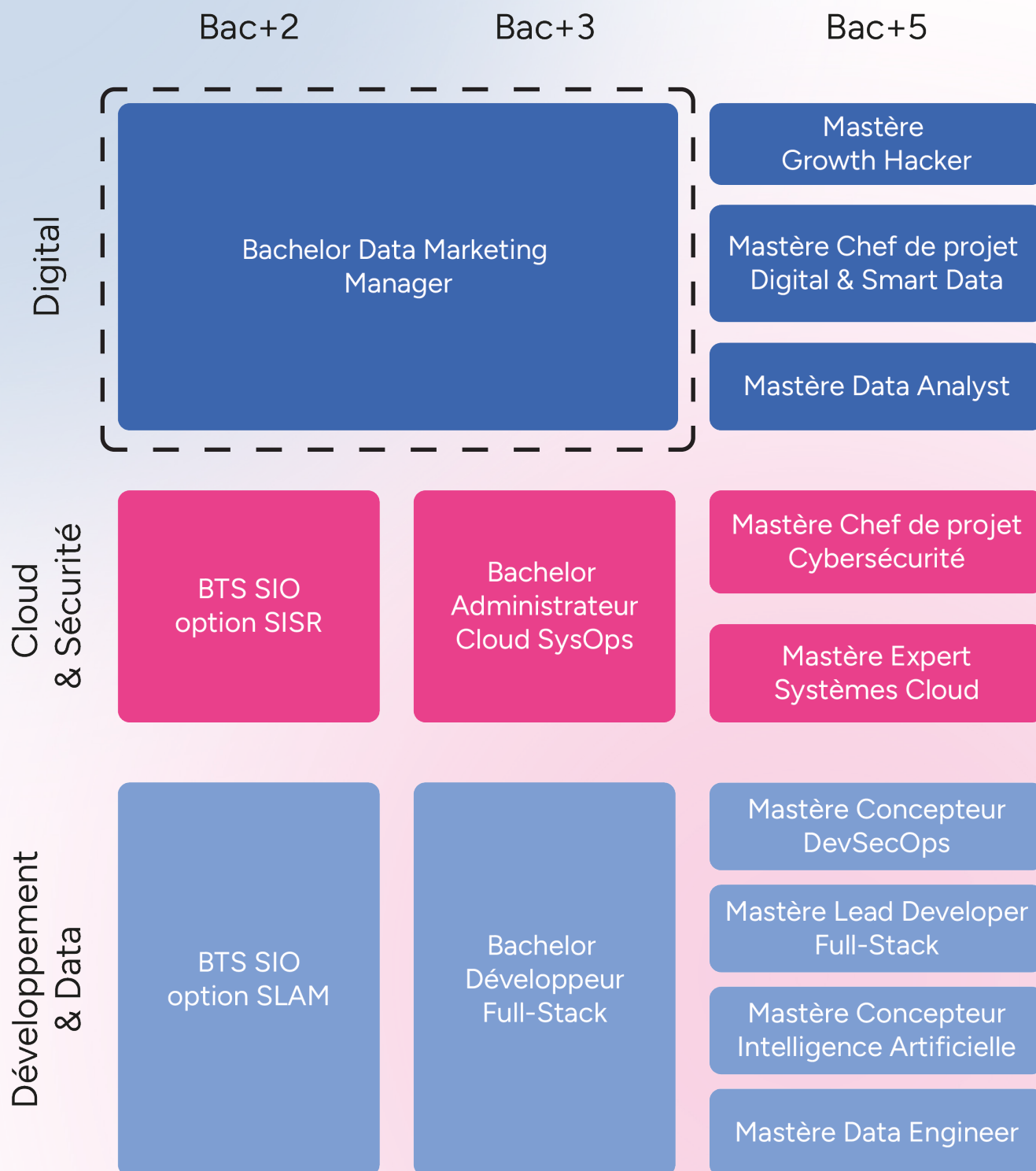
Alternance ou initial

Campus Nanterre

Présentiel et Distanciel



LES FORMATIONS



LE PROGRAMME



Les objectifs pédagogiques

- Analyser et cadrer un projet digital
- Piloter et gérer un projet digital
- Concevoir la stratégie de communication digitale
- Concevoir et optimiser l'expérience client



Les compétences visées

- Identifier des opportunités de croissance potentiel en exploitant au quotidien le Framework AARRR, des outils et les données.
- Optimiser les performances en testant de multiples actions et en analysant les résultats en temps réel.
- Travailler en étroite collaboration avec les équipes de développement, produit, marketing et ventes pour identifier des opportunités.
- Suivre les tendances et les technologies émergentes pour rester compétitif.

1ÈRE ANNÉE

- Présentation des Métiers du Numérique
- Tendances du Digital
- Mathématiques pour l'analyse de données
- Connaissance de l'Entreprise
- Organisation des Projets Numériques et Data
- Historique et bases de la Data et outils d'analyse de données
- Les outils : Google Suite, office
- Bureautique : Microsoft PowerPoint et Excel
- Design Thinking
- Introduction User Interface
- Anglais Professionnel
- Bases du Marketing
- Création d'une identité de marque
- Personal Branding / LinkedIn
- Réseaux Sociaux et e-Réputation
- Introduction aux Media et RS
- Bases du référencement
- Introduction au e-commerce
- Prise de parole en public
- Management de soi
- Rédaction Professionnelle
- Workshop et Projets

2ÈME ANNÉE

- Bases du Management des organisations
- Bases du Management des Projets Digitaux
- Droit du Numérique
- Gestion de la relation Client
- Graphic Design : Photoshop
- Graphic Design : Illustrator
- Atelier Design Thinking
- Techniques de Recherche d'Entreprise
- Mathématiques pour l'analyse de données
- Anglais Professionnel
- Marketing stratégie marketing sur les réseaux sociaux
- Création de contenu pour le digital
- Inbound Marketing
- Marketing Customer Experience CX
- Omnicalité et plateforme de marque
- Business Models Digital
- Les outils panorama CRM
- Outils Data et Analytics
- Initiation au langage R
- Workshop et Projets

3ÈME ANNÉE

- Transformation digitale et Growth Hacking : enjeux pour l'entreprise
- Étudier son environnement marketing et commercial et en tirer les conséquences pour la réflexion Growth Hacking.
- Identifier les méthodes et outils utilisables à chaque étape du framework AARRR
- Techniques et outils de l'inbound Marketing et l'Outbound Marketing.
- Tracking, UTM, Google Analytics, Google Tag Manager
- Savoir mettre en place des « Growth sprint » pour valider ses hypothèses
- Google Optimize, AB testing, Zapier et Marketing Automation
- KPI, dashboard et performance
- Anglais professionnel - préparation TOIEC
- Trello, Notion et gestion de projet
- KPI, dashboard et performance
- Projet Growth Hacking annuel
- Acculturation Green IT Concepts, empreinte écologique, Data Center, Projet Green IT
- Cadre juridique du RGPD : réglementation, CNIL, données personnelles, traitements, sécurité
- Management de soi – Développement personnel
- Anglais, communication professionnelle
- Bureautique : Microsoft PowerPoint et Excel
- Workshop et Projets

Le rythme d'alternance

Le Bachelor Data Marketing Manager est sur un rythme de

- 3 semaines en entreprise
- 1 semaine à l'école



Les prérequis

- En 1ère année : disposer du baccalauréat
- En 2ème année : avoir réalisé un bac+1 dans une autre école du numérique
- En 3ème année : avoir validé une certification de niveau 5 (bac+2) dans le domaine

D'une manière générale, vous êtes un créatif, avez une bonne capacité d'analyse et disposez d'une logique et d'une adaptabilité.

Les certifications délivrées

La formation délivre la certification professionnelle RNCP35541 « Chef de projets digitaux » de niveau 6 (bac+3), enregistré par arrêté du 17 avril 2018, publiée au Journal Officiel du 19 avril 2019 portant enregistrement au répertoire national des certifications professionnelles jusqu'au 14 décembre 2025. Cette certification est accessible par la VAE (Validation des acquis de l'expérience).

Code NSF 326 – Autorité responsable Ecole PMN



La formation délivre également, sur passage d'examens, la certification Google Analytics.



Modalités d'évaluation

- **Contrôle continu,**
- **Projets et Workshops,**
- **Rédaction d'un Livre Blanc**
- **Soutenance d'un mémoire entreprise devant un jury de professionnels**

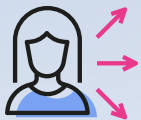




Poursuite d'études

À l'issue du Bachelor Data Marketing Manager, vous pourrez opter pour notre Mastère Chef de Projet Digital & Smart Data ou notre Mastère Growth Hacker.

VOTRE FUTURE CARRIÈRE



Quelques exemples de débouchés métiers

À l'issue du Bachelor Data Marketing Manager, vous pourrez exercer des métiers comme :

- Growth Hacker
- Chef de projet digital marketing
- Responsable acquisition
- Chef de projet data
- Consultant PMO
- Growth Marketing
- Responsable data marketing
- Chargé de marketing digital

Rémunération moyenne
entre 32K€ ET 45K€/AN



INTÉGRER LE PROGRAMME



Processus d'admission

Pour intégrer notre école du numérique, il est nécessaire de réaliser un entretien individuel de motivation afin d'évaluer votre profil, vos compétences techniques et comportementales, ainsi que la pertinence de votre projet. Après cette étape, vous pourrez finaliser votre dossier d'inscription en fournissant les pièces justificatives nécessaires. Vous aurez alors un retour sur votre admissibilité au sein de notre établissement d'enseignement supérieur. Si vous êtes éligible et intéressé par l'alternance, nous vous accompagnerons dans cette démarche pour maximiser vos chances d'obtenir une expérience enrichissante en entreprise tout en poursuivant vos études.



Financer ses études en initial ou en alternance

À l'école PMN, nous comprenons que le financement des études supérieures peut être un défi. Nous proposons deux modalités d'apprentissage pour cette formation : l'alternance et l'initial, ainsi que le stage alterné en tant que solution intermédiaire. L'alternance, en contrat de professionnalisation ou contrat d'apprentissage, vous offre la possibilité de combiner études théoriques et expérience pratique en entreprise, vous permettant ainsi de financer vos études tout en acquérant une expérience professionnelle précieuse. Afin de vous aider à décrocher un contrat en alternance, vous pourrez bénéficier de coachings individuels et collectifs pour acquérir toutes les compétences nécessaires pour cartonner en entretien et débiter sereinement votre formation. Puis mettre le reste [Le stage alterné].

Le stage alterné, similaire à l'alternance mais avec quelques différences, permet également aux étudiants de bénéficier d'une expérience professionnelle rémunérée tout en conservant leur statut d'étudiant. En revanche, pour ceux qui préfèrent se concentrer exclusivement sur leurs études ou qui ne seraient pas éligible à l'alternance, le parcours initial est une option. Pour faciliter le financement des études initiales, il vous est possible de régler les frais pédagogiques en plusieurs fois, de faire appel à un établissement bancaire partenaire de l'école ou exercer un job étudiant en parallèle.

Les frais pédagogiques en initial sont à partir de 4950€ la première année, 5400€ la seconde et 5 985€ la troisième année.



L'accompagnement de PMN

A la PMN, nous nous engageons aux côtés de nos étudiants, de l'inscription à vos enjeux post-études. En parallèle, dans le cadre de l'alternance, notre objectif est de vous préparer au mieux pour vous démarquer des autres étudiants en recherche, et ce, en un minimum de temps. Pour cela, nous disposons de chargés de relations entreprises, en contact permanent avec les acteurs du marché. Leur travail ? Vous coacher, vous préparer aux entretiens, vous présenter nos entreprises partenaires.

ETUDIER À LA PMN



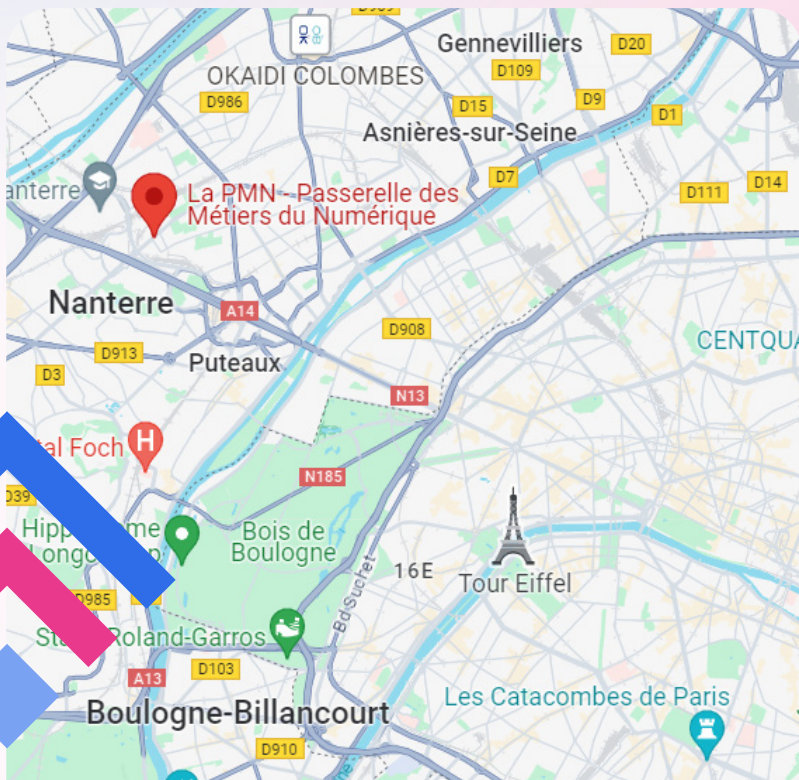
Notre campus

Notre campus, stratégiquement implanté à Nanterre juste derrière le quartier de La Défense, offre une localisation privilégiée à proximité de Paris et des principaux centres d'activités. Bénéficiant d'une accessibilité optimale grâce aux transports en commun, notre campus est facilement accessible depuis l'ensemble de la région Île-de-France.



Formation en présentiel et à distance

En 1ère et 2ème année, le Bachelor Data Marketing Manager nécessite de se rendre sur le campus pour assister aux cours. Il se peut que quelques journées se déroulent à distance. En B3, il est possible d'effectuer le cursus en full-distanciel, depuis la France entière.



Accès en transports

 RER : A

 Métro : 1

 Bus : 160 - 163 - 259

 Train : L

Nos locaux sont accessibles aux personnes à mobilité réduite : rampe d'accès et places de parking.



Equipe pédagogique & formateurs

Nos programmes sont conçus pour développer à la fois vos compétences techniques et vos soft skills, essentielles dans le monde professionnel actuel où le comportement joue un rôle crucial. Notre approche pédagogique privilégie l'interaction, l'adaptabilité et l'intégration de la technologie pour vous préparer aux défis du marché. Nos équipes dévouées, de l'admission à la pédagogie en passant par les relations entreprises et le formateur, sont là pour vous accompagner à chaque étape de votre parcours, assurant ainsi une expérience éducative enrichissante et une transition réussie vers le marché du travail. Que vous souhaitiez vous inscrire ou en apprendre davantage sur l'alternance, nos équipes sont là pour vous aider à réussir.



Accessibilité et accueil du public en situation de handicap

Nous nous engageons fermement en faveur de l'inclusion et de l'égalité des chances, en garantissant l'accessibilité de nos formations aux personnes en situation de handicap. En tant qu'école supérieure, nous sommes attentifs à la Reconnaissance de la Qualité de Travailleur Handicapé (RQTH) et nous nous engageons à fournir des solutions d'aménagement pour permettre à chacun de suivre une formation en informatique ou en digital.

Nos chiffres clés 2023



96%

D'insertion professionnelle à l'issue des études



90%

De satisfaction



300

Entreprises recrutent nos alternants



ÉCOLE PMN

Notre vocation, votre ambition

Contact

www.ecole-pmn.fr
contact@ecole-pmn.fr
01 55 70 80 90

Campus Ile-de-France

79-105 Av. François Arago
92000 Nanterre

Retrouvez-nous sur

